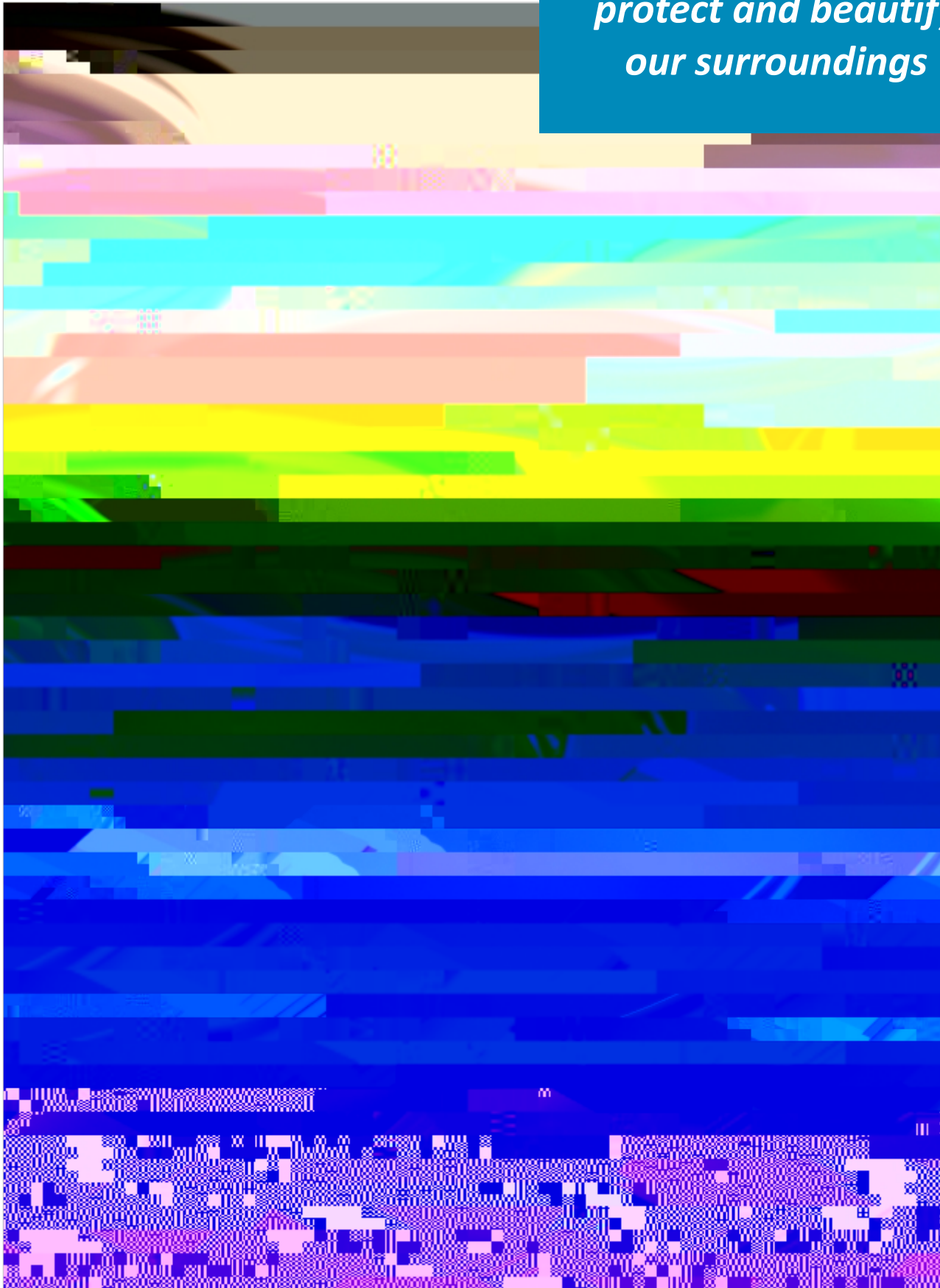


BatchMaster ERP for Paints

*Helping you
protect and beautify
our surroundings*



Introduction

Introduction text in a highly distorted, garbled font, likely representing a corrupted document or a specific encoding error.

Overcome Industry Challenges

Overcome Industry Challenges text, appearing as a block of distorted characters and symbols.

Overcome Industry Challenges text, appearing as a block of distorted characters and symbols.

Quickly introduce new products

Quickly introduce new products text, appearing as a block of distorted characters and symbols.

Control inventory

Control inventory text, appearing as a block of distorted characters and symbols.

Ensure "spot on" products

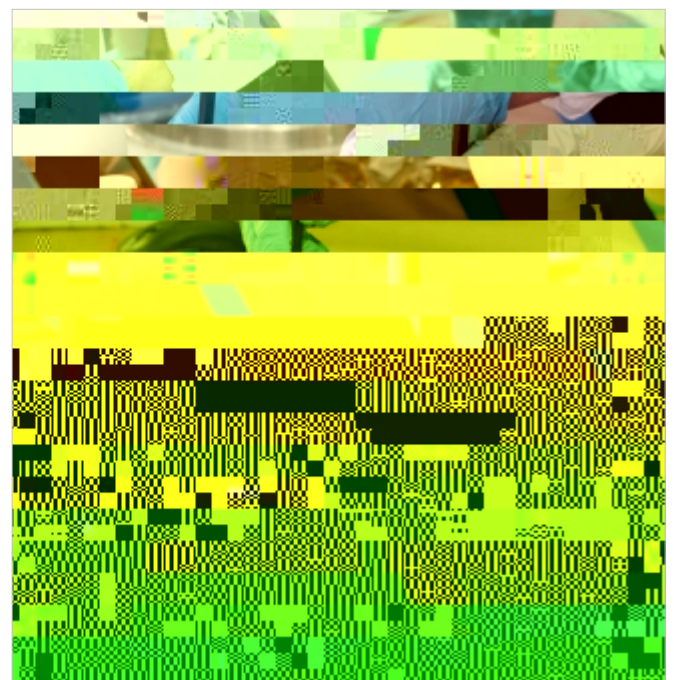
Ensure "spot on" products text, appearing as a block of distorted characters and symbols.

Expedite recalls

Expedite recalls text, appearing as a block of distorted characters and symbols.

Comply with regulatory mandates

Comply with regulatory mandates text, appearing as a block of distorted characters and symbols.



Production

' dōt' b d=ō "à [{ M d\$ \$- " \$ dō " =M " " è dè ° M: 8- M: i è i= " ° M \$88 ° =QM t- " dō " =Mō " " M8...ō i è dè M! è t " -M 8- M t dō t' M e 8 t= M d t- 8 =Mō " " M...-8 ° ! tō i 8 è M=ō d\$ " =M 8- M...-8 t' =M t' " è è=QM d è 8 t dō " =Mō " " M t' =M M i è j " è 8- 5 M dè ° M t d t è M = t' " ° ! è " =Mō " " M t dō t' M e 8 t= S M M [d f M è dō " -i d è M d è ° M i è d " - è " ° i d " M t d= " M i è j " è 8- 5 M t d è M t " M " = " -j " ° M 8- M " d- ° M d è 8 t dō " ° M 8 M =... " t i: i t M t' = 8 t è " " -M 8- ° " -M d è ° M Mō " " i- M d = 8 t i dō " ° M t dō t' M e 8 t= S M 8 & 8- è ! è d= M t d è M t " " M ° 5 è d è i t d è 8 t dō " e ! = d " ° M 8 M t 8 è ... " è = dō " M : 8- M d j d i è t t è " M i è j " è 8- 5 M t' d- d t dō " -i = d i t' = Mō " " \$ \$ S M = d- " è \$ d " = Q M i è M 8- ° " -M 8 M è " " M =... " t i: i " ° M d d- \$ " M t' d- d t dō " -i = d i t' = S M M- è M d ° ° i d i 8 è Q M t dō t' M e 8 t M: 8- è ! è d= M t d è M t " M è d è ! d è 5 M d ° e ! = d " ° M d 8 M t 8 è ... " è = dō " M: 8- Mō " è ... " -dō ! - " Q M ! è i ° i d 5 M d è ° M ... " = ! - " S M ' dō t' M e 8 t M " " è " d= " = M d è ° M t 8 è ... è " d i 8 è = M t d è M t " M è d è d \$ " ° M 8 è M d è M i è ° i j ! d è M t d = i= Q M f ' i t' M i è d i dō " = M d è Mō " " M è " t' = d- 5 M i è j " è 8- 5 M... ! è è= Q M ! à Mō " = d= M d è ° M è d è ! : d t dō -i è \$ M i è = d- ! tō i 8 è = S M M ä " -d i è M t dō t' M e 8 t= M t d è M t " M e i è è " ° M 8 \$ " d " " -M d è ° M t d t è M = t' " ° ! è " ° M 8- M = " - ! " è t' ° M ! = i è \$ Mō " " M] ! ... " -M ' dō t' M: " dō ! - " S M b d è ! : d t dō ! - " = M t d è M è d è ! d è 5 M t d... d ! - " M i è j " è 8- 5 M = d \$ " M 8- M d ! d 8 è dō i t d è 5 M t d t è M = è ! = " M i è j " è 8- 5 M f " " è M t 8 è i è \$ M t dō t' M e 8 t= Q M d= M f " è M d= M t d... d ! - " M d t dō ! d è M t 8 = d= M d è ° M 8 d " " -M t dō t' M e 8 t M ° d d d S M M

Safety and Quality

] 5 = d " è M e i t- d- i " = M: 8- M= d è ... è " M i è ... " tō i 8 è = Q M } à Mō " = d= Q M t' " t è i è = d= M d è ° M ... " t i d è M è d è ! : d t dō ! -i è \$ M i è = d- ! tō i 8 è = M d \$ d i è = d M: 8- è ! è d= Q M: i è i= " " ° M \$ 88 ° = Q M " - ! ... è " è M d è ° M ...- 8 t' " = " = M t d è M t " M " = d t t è i= " ° S M [" t' i j " ° M \$ 88 ° = M è d 5 M t " M- ! d- d è i è " ° M ! è d i è M d = 8 t i dō " ° M j " è ° 8- M= d è ... è " = M d- " M - " è " d= " ° M t 5 M } à S M- è Mō " - è = M 8- M " è = ! -i è \$ Mō " " M = d t i è i d 5 M 8: M t' - d i è M = d 8- " ° M i è \$- " ° i " è d= Q M ! = " -M t d è M t " M ° i- " t d " ° M 8 M t' " t è M i è d " - è " ° i d " M d è ° M: i è i= " " ° M \$ 88 ° M i è j " è 8- 5 M i è M = d 8- d \$ " S M] 8 è " M...- 8 t' ° ! - " = M è d 5 M e ! = d M t " M i è: 8- è dō i j " M i è M è d d ! - " Q M f " " - " M 8 d " " = M- " - ! i- " M d è M d t è 8 f è " ° \$ " è " è M 8- M = i è ... è " M ° d d M " è d- 5 M } à Mō " = d= M: 8- M " è = i d 5 M O M = 8 e i ° Q M • | à Q M d è ° M 8 d " " -M t 8 è ° i d i 8 è = M- " - ! i- " M ° d d M t 8 è t' tō i 8 è M d è ° M j d e i ° d i 8 è Q M d è ° M è d 5 M- " = ! è M i è M: - d " " -M " d " = d i è \$ M 8- M - " f 8- è i è \$ S M- è M d è M = i d ! d i 8 è = Q M d " " M è d è ! d è M 8- M = 5 = d " è M d = i è \$ è " è M 8- M- ! d è i d 5 M = d d d ! = " = M 8 M i è j " è 8- 5 M f i è M " ° " d " - è i è " M i d = M ° i = ... 8 = i d i 8 è M d è ° M d j d i è d t i è i d 5 M ä ! = d 8 è i f l d t è " M ä | à = M d- " M \$ " è " -dō " ° M ! ... 8 è M t dō t' M e 8 t M t 8 è ... è " d i 8 è = S M

Costing

[d f M è dō " -i d è M t 8 = d= M t d= " ° M ! ... 8 è M e d= d M... ! - t' : d= " M...- i t' Q M = d d è ° d- ° M t 8 = d= Q M 8- M...- 8 e " t d " ° M t 8 = d= M d- " M- 8 è " ° M ! ... M d è 8 è \$ M f i d " M: i f i " ° Q M d i " - " ° M d è ° M = t d è d t è " M e d t 8- M t 8 = d= S M ä 8 = d M " = d i è d d " = M t d è M t " M è d è d \$ " ° M ° ! -i è \$ M...- 8 ° ! t d M " ° " j " è 8... è " è M 8: M: 8- è ! è d= Q M i è t è ! ° i è \$ M i è d " - è " ° i d d " M t d= " ° M d è ° M... d t è d \$ i è \$ M " | b = S M ä t d ! d è M t 8 = d= Q M 5 i " è ° = M d è ° M 8 d " " -M @ { - d = M d- " M t d... d ! - " ° M ° ! -i è \$ M...- 8 ° ! tō i 8 è Q M d è ° M t d è M t " M t 8 è ... d- " ° M d \$ d i è = d M...- 8 e " tō i 8 è = M i è M d M j d- i " d 5 M 8- M d è d è 5 d i t M - " ... 8- d = S M

Compliance Reports and Labels

à = M d è M i è d " \$- d è M... d- d M 8: Mō " " M è d è ! : d t dō ! -i è \$ M = ! i d " Q M...- 8 ° ! t d M " ° " j " è 8... è " è M t d è M \$ " è " -dō " M t' = d 8 è i f l " ° M p U M = " tō i 8 è M] æ j M - " ... 8- d = M d è ° M e d t " è = Mō " d d M d- " M i è M: ! è M t 8 è ... è i d è t " M f i d " M ä ^] M - " ... 8- d i è \$ M = d d è ° d- ° = S M ^ d f l d- ° M è 8 d i: i t d d i 8 è = M d- " M " ° " d " - è i è " ° M t 5 M t' " t è i è \$ M i è ° i j ! ° ! d è M d è ° M d \$ \$- " \$ d i è \$ M è ! è d i... è " M i è \$- " ° i " è d M è " j " è = M d \$ d i è = d M = 5 = d " è M è d i è d d i è " ° M ä ä] Q M = ! è " è " è d d è M...- 8 ° ! t d M d d d M d è ° M ' d f l d- ° 8 ! = M ...- 8 ° ! t d M- ! è " = S M ^ d f l d- ° 8 ! = M è d d " -i d è M- d d i è \$ = Q M è d è ! : d t dō ! - " - d = M d è " M d è ° M d ° " - " = Q M- " ... 8- d t t è " M t 8 è ... 8 è " è d= Q M 8 t t' ! ... d i 8 è d è M " f i... 8 = ! - " M e i è i d = Q M t d è M t " M i è t t' ! ° " ° M i è Mō " " M] æ j Mō " è ... è d d " = M R M d è ° Mō " " è M...- i è d " ° M i è M ° i: " - " è d M è d \$! d \$ " = S M M ^ ä , b ä " M t i è M 8: M e d ° i è \$ = Q M | ä M d è ° M] ä [ä M d i " -M- Q M- -M d è ° M- M- " ... 8- d = M t d è M t " M \$ " è " -dō " ° S M- è M d ° ° i d i 8 è Q M è " 5 Mō- d è = d t d i 8 è = M d- " M è d i è d d i è " ° M i è M " i = d 8- 5 M è 8 \$ = M: 8- M d ! ° i d i è \$ M... ! ... 8 = " Q M i è t è ! ° i è \$ M: 8- è ! è d M è 8 ° i: i t d d i 8 è = M ° ! -i è \$ M " ° " j " è 8... è " è M d è ° M...- 8 ° ! t d i 8 è S

Lot Traceability and Recalls

ä 8 d i è ! è t " -M i è: 8- è d d i 8 è M i t d... d ! - " ° M 8- M d ! d 8 M \$ " è " -dō " ° M d d Mō " " M d i è " M 8: M- " t' i j i è \$ Q M d ! d 8 M \$ " è " -dō " ° M: 8- M i è d " - è " ° i d d " = M d è ° M: i è i= " " ° M \$ 88 ° = Q M d è ° Mō " " è M j d e i ° d d " ° M ° ! -i è \$ M: i è i= " " ° M \$ 88 ° = M ° i = d- i t ! d i 8 è S M M ä M t i R ° i- " tō i 8 è d è M j i " f M

8: M e 8 d M t 8

Key Front Office Features

